

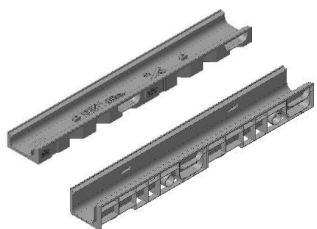
Системы водоотведения ЕвроПартнер



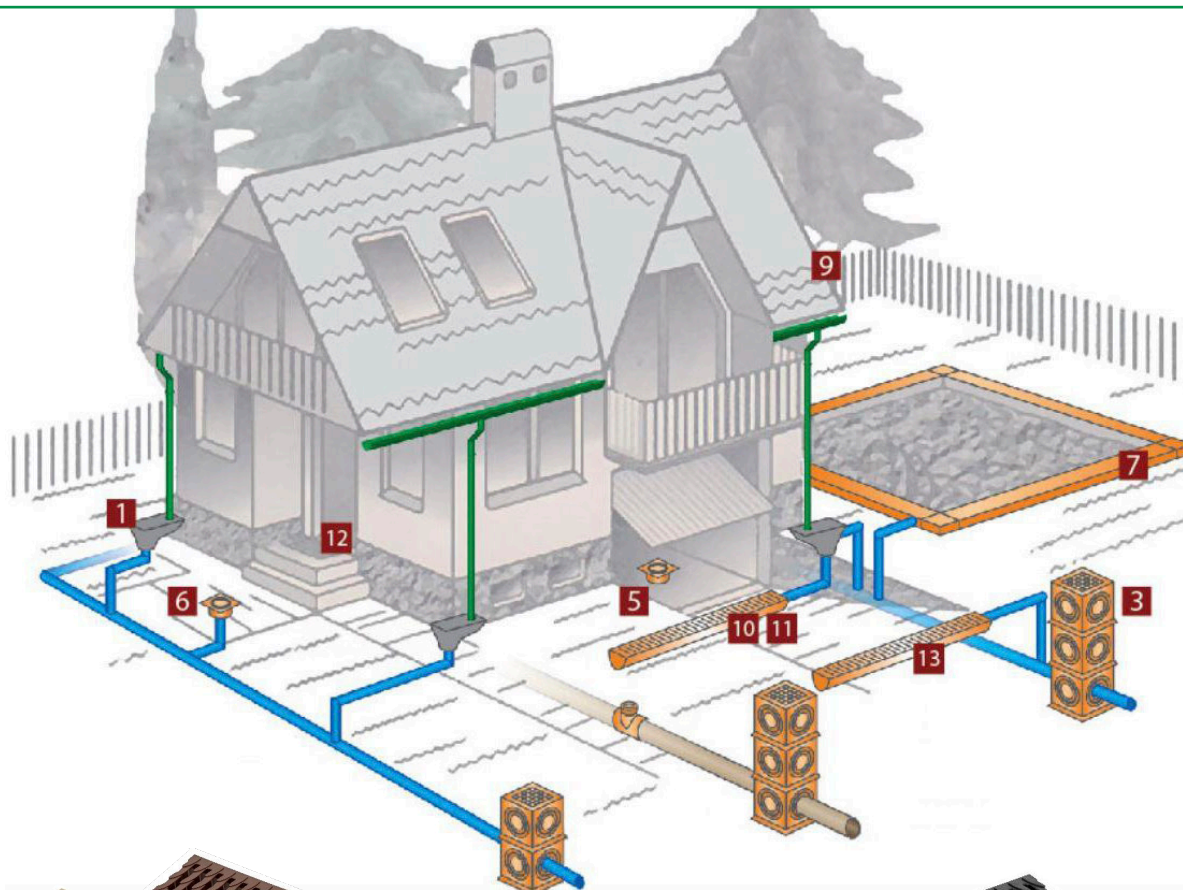
Надстройка
для дождеприемника
200x200 или 300x300



Дождеприемник
(модели 200x200 и 300x300)



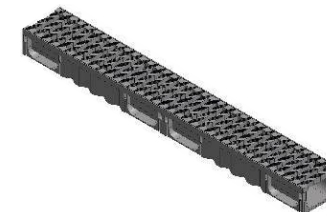
Лотки водоотводные
пластиковые Н60 и Н100



Решетка «Ромбы» пластиковая
цветная (бежевая и коричневая) А15



Решетка «Ромбы» пластиковая А15
и чугунная С250



Канал с пластиковой решеткой



Ливнеприемники универсальный
и с приемной решеткой



Ливнеприемник
(коричневый и черный)

Точечный водоотвод

Дождеприемник предназначен для установки под водосточными трубами для сбора и отведения от фундамента зданий дождевых вод, собранных с крыш зданий. Так же дождеприемник может быть применен для точечного сбора ливневой воды на участках с пешеходной нагрузкой или в зоне проезда или парковки легковых автомобилей.

Дождеприемники подключаются в общую ливневую систему водоотвода трубами к лоткам или сбрасывают воду непосредственно в септик.

Для подключения используют трубы для наружной безнапорной канализации.



Комплектующие для дождеприемников 200 x 200 мм

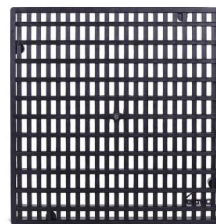


Дождеприемник 200 x 200

Дождеприемники 200x200, используемые для точечного водоотведения, — одни из самых популярных в частном строительстве. Их глубину можно увеличивать за счет установки дождеприемников друг в друга.

Надстройка для дождеприемника 200 x 200

Надстройка предназначена для увеличения высоты дождеприемника и регулирования уровня заглубления трубы. Высота — 100 мм.

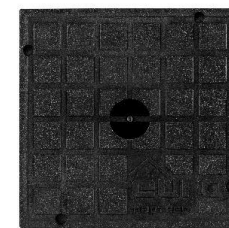


Решетка пластиковая для дождеприемника 200 x 200

Решетка пластиковая для пешеходной нагрузки А15. Служит для защиты от листвы и мелкого мусора.

Крышка пластиковая для дождеприемника 200 x 200

Крышка пластиковая глухая для пешеходной нагрузки А15. Служит для защиты системы от мусора и воды.



Перегородка для дождеприемника 200 x 200

Перегородка служит гидрозатвором и предотвращает запах из канализации. Высота перегородки 100 мм.



Комплектующие для дождеприемников 300 x 300 мм



Дождеприемник 300 x 300

Дождеприемники 300x300, используемые для точечного водоотведения, — одни из самых популярных в частном строительстве. Их глубину можно увеличивать за счет установки дождеприемников друг в друга.

Надстройка для дождеприемника 300 x 300

Надстройка предназначена для увеличения высоты дождеприемника и регулирования уровня высоты трубы. Высота — 120 мм.

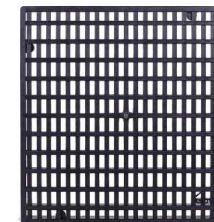


Перегородка для дождеприемника 300 x 300

Перегородка служит гидрозатвором и предотвращает запах из канализации.

Решетка пластиковая для дождеприемника 300 x 300

Решетка пластиковая для пешеходной нагрузки А15. Служит для защиты от листвы и мелкого мусора.

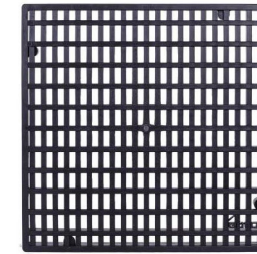
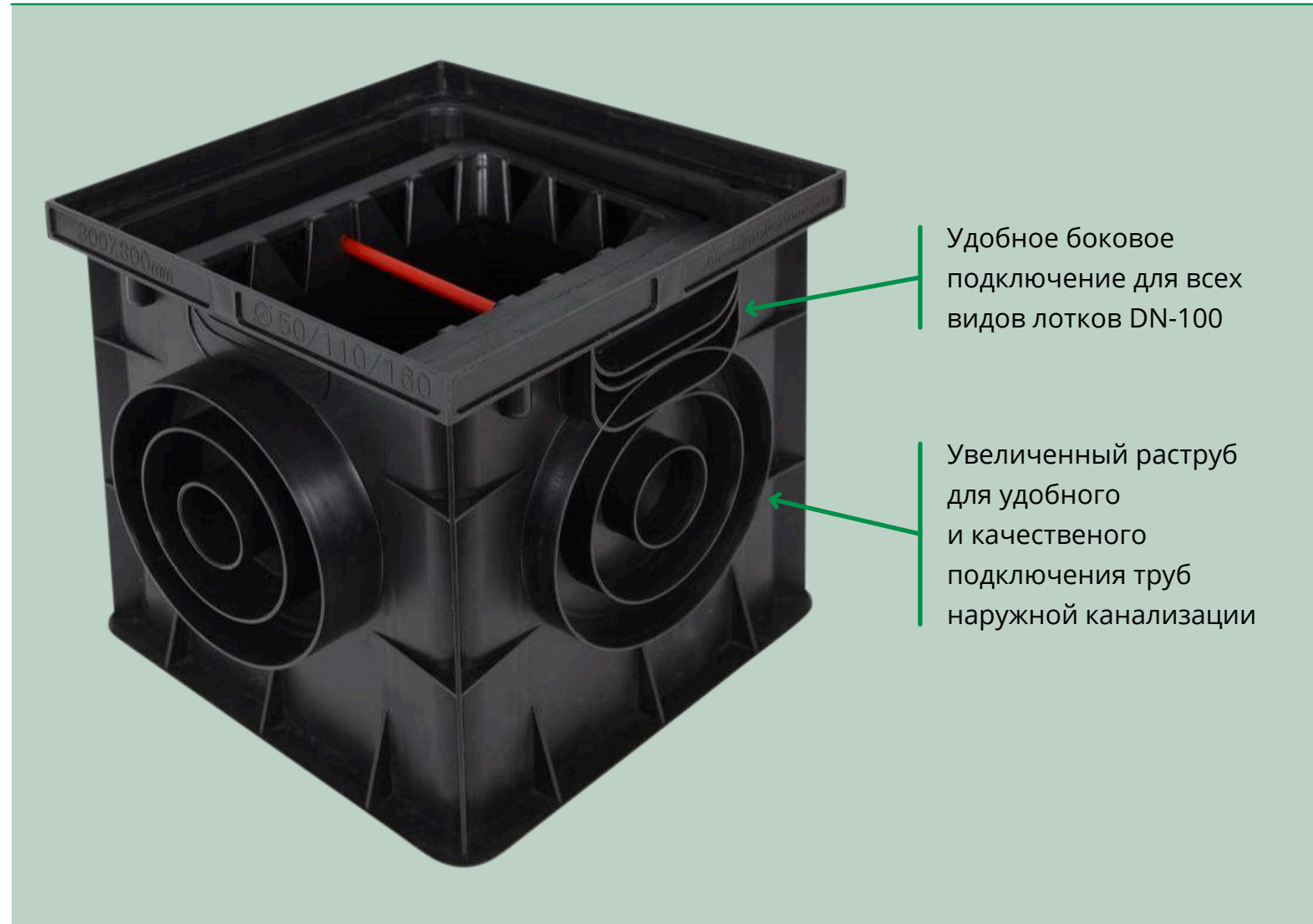


Корзинка для дождеприемника 300 x 300

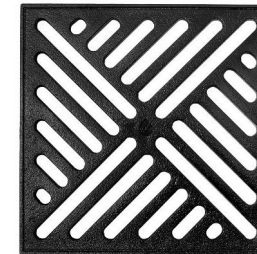
Корзинка служит для сбора листвы и песка.



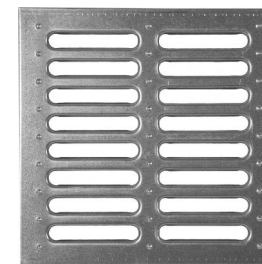
Преимущество подключений и разновидности решеток



Пластиковая
решетка
300x300
Класс
нагрузки
A15



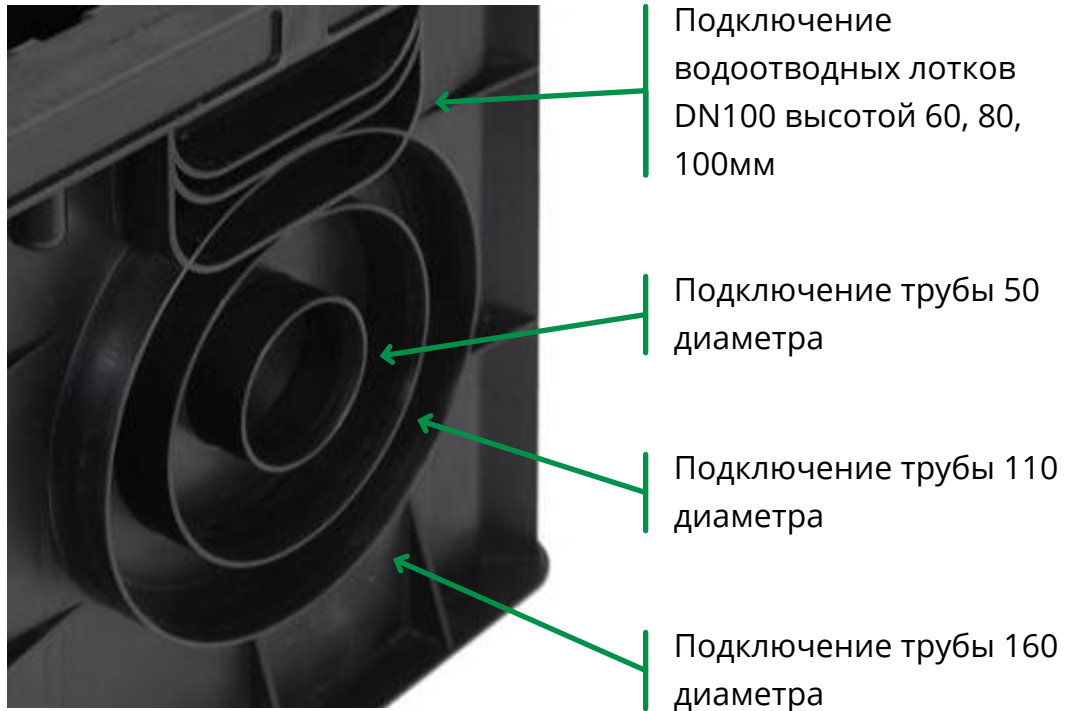
Чугунная
решетка
300x300
Класс
нагрузки
C250



Штампованная
стальная
решетка
300x300
Класс
нагрузки
A15

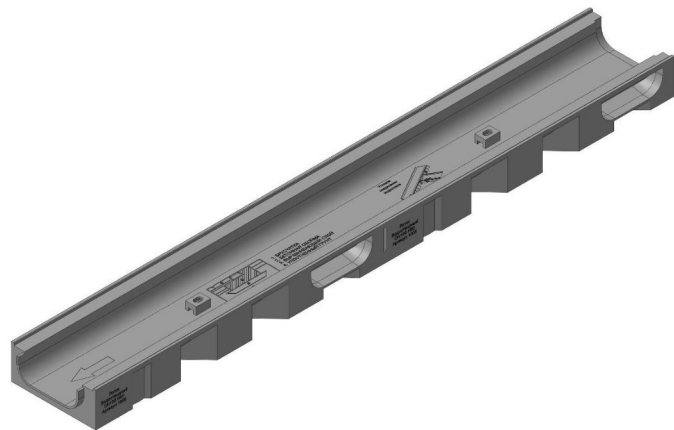
Преимущество подключений

Дождеприемник имеет несколько подключений на вход и на выход. Каждый выход изготовлен под разные диаметры труб.



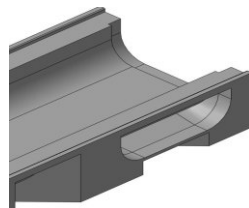
На дне дождеприемника расположены насечки 110 диаметра и 160. Для вертикального подключения труб канализации.

Лоток водоотводный пластиковый DN 100 (H60)



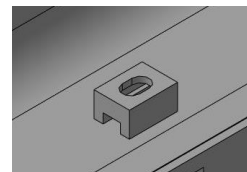
Лоток DN 100 (H60)

Лоток водоотводный пластиковый оснащён уникальной системой крепежа и формой ребер, препятствующей деформации лотка при его установке. Класс нагрузки лотка DN 100 (H60) — до 25 тонн.



Множество подключений к лотку других каналов для поворота линий водоотвода.

Уникальная система крепежа. Не препятствует потоку воды и не требует дополнительных затрат на стандартный крепеж решеток.



Установка Пластиковых и Чугунных решеток. Насечки для разрезки канала на две части.

Решетки для лотка DN100

Пластиковая и чугунная решетки выполнены в одном стиле, что даёт возможность комбинировать пешеходные зоны и места проезда автотранспорта в одной линии каналов. Класс нагрузки A15 предназначен для использования в пешеходных зонах, класс нагрузки C250 подходит для частных домовладений и промышленных территорий.



Пластиковая
решетка.
Класс нагрузки A15



Чугунная решетка.
Класс нагрузки C250

Лоток водоотводный пластиковый DN 100 (H80)



Преимущества водоотводного лотка DN 100

- Возможность подключения труб 110 диаметра в нескольких местах (упрощает работу монтажникам).
- Подключение лотков водоотводных разных высот. (можно стыковать или поворачивать линию лотков).
- Горизонтальное подключение труб 50 диаметра.
- Место насечки для разделения лотка на две одинаковые части.



*Заглушка универсальная
для лотков водоотводных DN 100*



*Универсальный крепёж
для лотков DN 100*

Лоток водоотводный пластиковый DN 100 (H100)



Соединение лотка с лотком

1. Вырезать отверстие в боковой стенке лотка (специально обозначенный)
2. Состыковать лотки под углом 90 град., при необходимости обработать
3. Состыковать заглушку с лотком до защелкивания замков



1



2



3

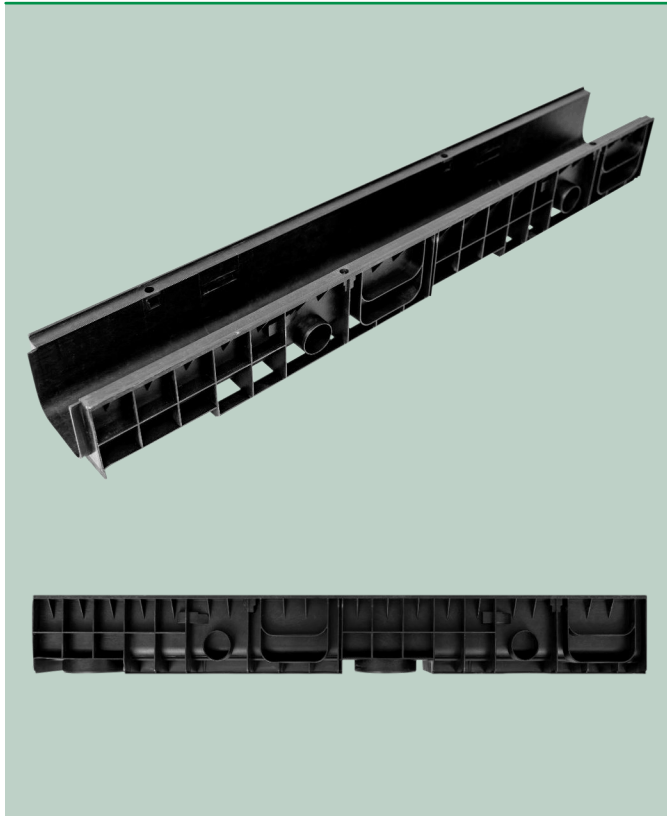


Соединение лотка с трубой

Состыковать трубу и лоток.

При необходимости обработать место стыковки герметиком

Лоток водоотводный пластиковый DN 100 (H120)



Различные виды крепления решеток подразумевают разные способы установки решеток в лотки.

Решетки с болтом



1. Отсоединить болт, и установить основную часть крепежа (без болта) в лоток.
2. Установить болт в специальное отверстие для болтов в решетке.
3. Соединить весь крепеж в лотке, таким образом, чтобы шляпка болта была сверху решетки, а основная часть крепежа в лотке.
4. Затянуть болт до упора, проконтролировав основную часть крепежа, до создания надёжного крепления решетки с лотком.

Решетки без болта

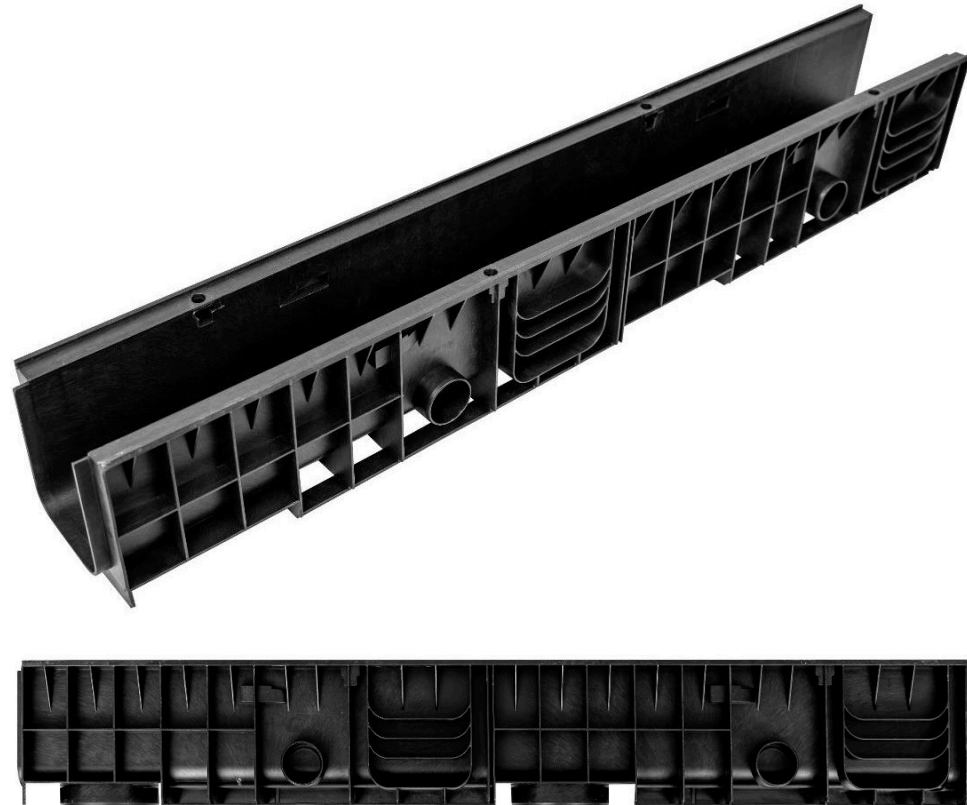
1. Немного отогнуть замки, расположенные по краям на внутренней стороне решетки.



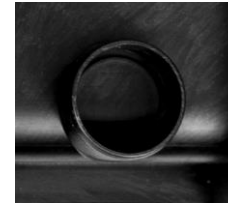
2. С усилием вставить решетку в лоток.



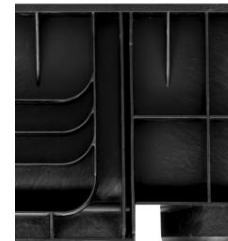
Лоток водоотводный пластиковый DN 100 (H150)



Подключение лотков водоотводных разных высот (можно стыковать или поворачивать линию лотков)



Горизонтальное подключение труб 50 диаметра в нескольких местах

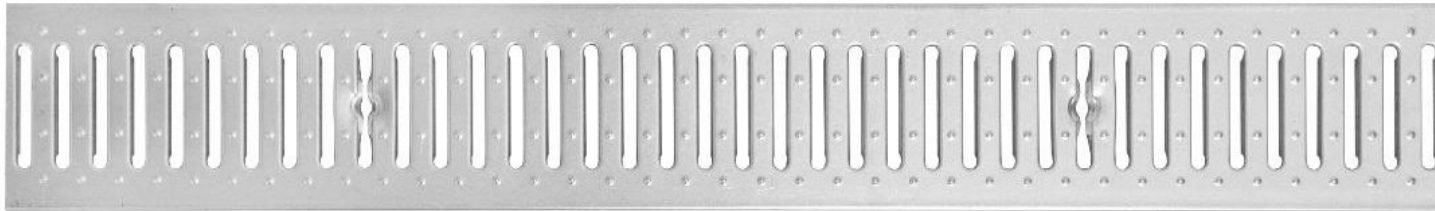


Место насечки для разделения лотка на две одинаковые части

Среди преимуществ лотков DN 100 можно выделить возможность подключения труб 110 диаметра в нескольких местах (упрощает работу монтажникам), а так же ряд других удачных конструктивных решений.

Разновидности решеток для водоотводных лотков DN 100

Все решетки идеально подходят для каналов DN 100 любых производителей.



Штампованная стальная
оцинкованная решетка
Класс нагрузки A15



Чугунная решетка 0,5м
Класс нагрузки C250

Пластиковая решетка класс нагрузки A15 для пешеходных нагрузок. Три цвета: черный, коричневый, бежевый.

